



**Ai genitori degli alunni della Scuola Primaria "V. da Feltre"- Via S. Gerardo
ai docenti della Scuola Primaria "V. da Feltre"- Via S. Gerardo
al personale ATA della Scuola Primaria "V. da Feltre"- Via S. Gerardo
e, p.c., a tutto il personale**

Oggetto: Accessi della Scuola Primaria "Vittorino da Feltre" e prime regole di sicurezza da seguire

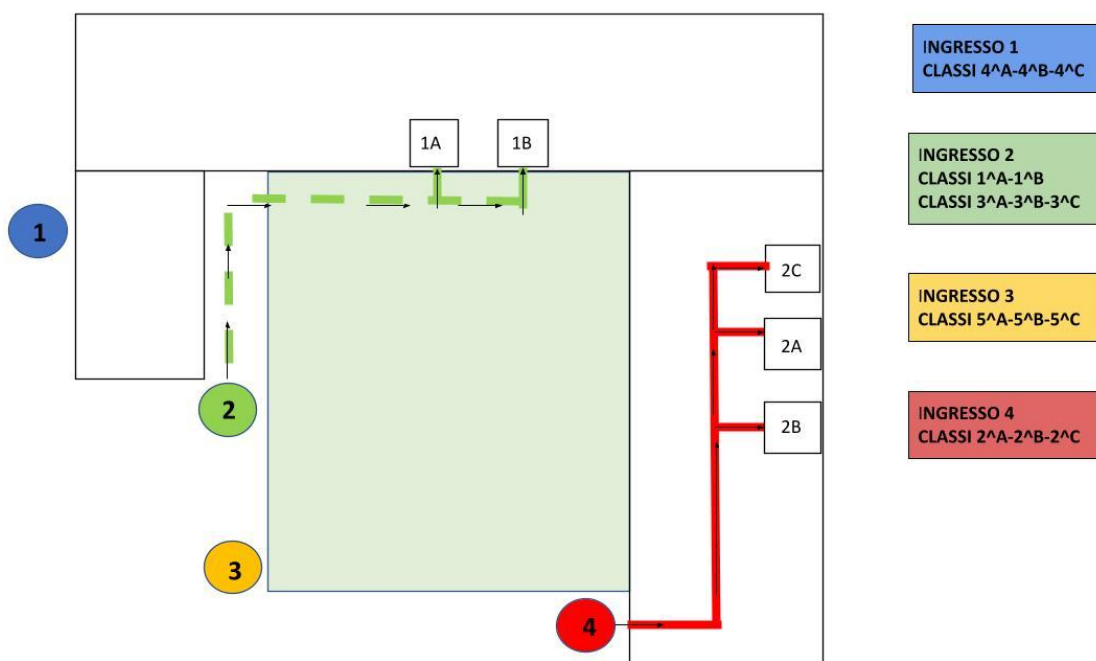
Si comunicano le indicazioni per gli accessi al fine di garantire la ripartenza in sicurezza delle attività didattiche della scuola PRIMARIA.

Sono fornite indicazioni specifiche riferite al plesso di via S.Gerardo per quanto riguarda gli accessi.

Nelle operazioni di ingresso, gli studenti entreranno in modo ordinato nel plesso con la supervisione del docente che svolgerà la prima ora.

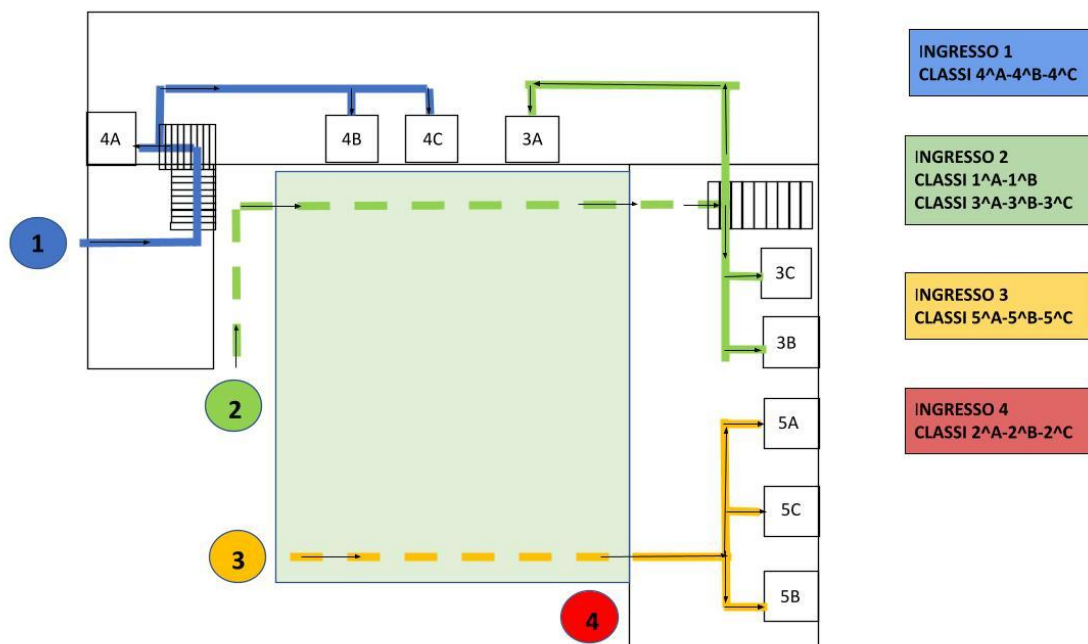
Nelle operazioni di uscita, le classi defluiranno verso le uscite in modo ordinato sempre seguendo le indicazioni specifiche. Nell'uscita le classi sono accompagnate dai docenti che hanno svolto l'ultima ora di lezione; spetta a questi docenti, coadiuvati dai collaboratori scolastici, regolare il deflusso delle classi per evitare assembramenti.

All'esterno dei plessi è stata predisposta apposita segnaletica per agevolare il movimento.



Piano terra

**Il percorso tratteggiato indica il tracciato esterno all'edificio.



Piano primo

**Il percorso tratteggiato indica il tracciato esterno all'edificio.

Si ricorda inoltre che:

1. Sarà cura di ogni famiglia verificare lo stato di salute del/la proprio/a figlio/a prima di recarsi a scuola. La permanenza a scuola NON è consentita in caso di:

- sintomatologia compatibile con COVID-19, quale, a titolo esemplificativo: sintomi respiratori acuti come tosse e raffreddore con difficoltà respiratoria, vomito (episodi ripetuti accompagnati da malessere), diarrea (tre o più scariche con feci semiliquide o liquide), perdita del gusto, perdita dell'olfatto, cefalea intensa
- e/o temperatura corporea superiore a 37.5°C
- e/o test diagnostico per la ricerca di SARS-CoV-2 positivo.

➤ **Si raccomanda alle famiglie di tenere a casa gli alunni in presenza delle condizioni sopra descritte.**

2. Per tutti i visitatori ammessi in istituto sarà registrato l'accesso, con indicazione, per ciascuno di essi, dei dati anagrafici (nome, cognome), dei relativi recapiti telefonici, nonché della data di accesso e del tempo di permanenza. Tutti i dati personali saranno trattati nel rispetto delle indicazioni del d.lgs. 101/2018;

3. È obbligatorio per chiunque entri negli ambienti scolastici adottare precauzioni igieniche.

4. Per garantire la protezione dei soggetti a rischio di sviluppare forme severe di malattia è previsto l'utilizzo di dispositivi di protezione respiratoria (FFP2) per:

- personale scolastico a rischio di sviluppare forme severe di COVID-19;
- alunni a rischio di sviluppare forme severe di COVID-19.

➤ **Viene garantita la distribuzione di FFP2 al personale scolastico e agli alunni a rischio.**



Inoltre, anche il personale che ha la volontà di proteggersi con un DPI può usare un dispositivo di protezione respiratoria del tipo FFP2 e dispositivi per la protezione degli occhi.

5. Al fine di ridurre la trasmissione del virus e migliorare la qualità dell'aria sarà garantito un frequente ricambio d'aria in tutti gli ambienti e aule scolastiche.

➤ **Tutti gli ambienti, in particolare uffici, aule e laboratori, saranno adeguatamente e frequentemente aerati, almeno per 10 minuti ogni ora.**

6. Se nell'arco della giornata il bambino dovesse presentare sintomatologia compatibile con COVID-19 e/o febbre, sarà accolto in un'aula opportunamente predisposta (isolata e dedicata) in attesa dell'arrivo di un genitore o di un adulto autorizzato. Si raccomanda quindi di indicare fra le persone autorizzate al prelievo del bambino qualcuno che sia nelle condizioni di raggiungere il plesso in breve tempo (10 minuti) al fine di limitare la permanenza nell'aula dedicata al più breve tempo possibile. Al momento del prelievo l'adulto autorizzato riceverà l'indicazione scritta di consultare il Pediatra di Libera Scelta per valutare le condizioni di salute del bambino che sarà riammesso alla frequenza sulla base delle indicazioni fornite dal medico.

7. In caso di assenza del bambino/a si prega di informare tempestivamente le maestre comunicando il motivo dell'assenza.

8. Nei primi giorni di frequenza gli alunni iscritti alla classe prima riceveranno le credenziali di accesso alla posta elettronica d'Istituto che sarà usato per agevolare le comunicazioni scuola-famiglia.

9. Gli alunni non potranno portare a scuola né giochi personali, né cibi (neanche le torte di compleanno o caramelle) con la sola eccezione della merenda personale che non potrà essere condivisa con i compagni.

10. Il materiale didattico potrà essere conservato a scuola sia nell'apposito sottobanco sia negli armadi in dotazione alle classi.

11. I bambini saranno coinvolti gradualmente nell'assunzione delle nuove regole di sicurezza che entreranno a far parte della routine quotidiana; si chiede di condividere fattivamente le regole igieniche proposte dalla scuola al fine di promuovere una concreta cultura della salute e della sicurezza.

12. L'igiene personale dovrà essere integrata nelle routine che scandiscono normalmente la giornata dei bambini per l'acquisizione di corretti e rispettosi stili di comportamento, compatibilmente con l'età ed il grado di autonomia e consapevolezza.

13. Si rimanda alla consultazione del protocollo contenente le regole di sicurezza per il contenimento della diffusione di COvid-19 per le scuole primarie, pubblicato sul sito dell'Istituto nella sezione "Sicurezza".

LA SCUOLA INVITA QUINDI TUTTI AL RISPETTO DELLE REGOLE DI SICUREZZA E AD UNA COLLABORAZIONE TRASPARENTE CONTANDO SUL SENSO CIVICO DI CIASCUNO.

Olgiate Comasco, 6 settembre 2022

IL DIRIGENTE SCOLASTICO

Annamaria Bertoni